

JA空き家解体ローン

あなたの空き家、
今のままだと税負担が大きくなるかも!

特定空き家
とは?

特定空き家と見なされた場合、税の優遇対象から除外され、持ち主の税負担が重くなります。

屋根も、壁もボロボロで、
今にも崩れそう…



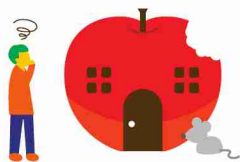
<倒壊など保安上著しく危険なもの>

庭の木々が道路上にはみ出た
ままで、管理できていない…



<放置することが不適切な空き家>

ゴミが放置、投棄されていて、
周りから苦情が出ている…



<衛生上、著しく有害となる恐れがあるもの>

窓ガラスが割れたままで、
使う予定もなく、放ったらかしだ…



<著しく景観を損なっているもの>

解体をお考えの方、JAバンク広島が便利で負担の少ないサービスをご提案します!

保証料込

固定
金利型

年**2.3%**

お借入
金額

500万円
以内

お借入
期間

10年
以内

●金融情勢等が変動した場合には、期間中であっても金利を見直しさせていただく場合があります。
●ご利用に際しては、組合員加入のための出資が必要となる場合がございます。

金利適用
期間

令和3年

10/1

金

令和4年

3/31

木

「JAバンクとのお取引は初めて」というお客様もお気軽にご相談ください。

詳しくは裏面の商品概要をご覧ください。

土日も営業中

「ローンセンター」

TEL.084-959-2595

福山市花園町2-7-1 JA福山市本所 1F
営業時間…平日/10:00~18:00 土日/9:00~17:00
定休日…毎週水曜日・祝日・年末年始



JA福山市 <https://www.jafukuyama.or.jp> ■詳しくはお近くのJA窓口までお気軽にお問い合わせください。

本店営業課 084-924-2217
熊野支店 084-959-0004
深津支店 084-924-0511
草戸支店 084-924-1285
坪生支店 084-947-0035
御幸支店 084-955-0026
松永南支店 084-939-5858
神辺支店 084-963-1141
中条支店 084-967-1711
芦田支店 084-983-1131
府中元町支店 0847-45-4783
神石高原支店 0847-85-4140

津之郷支店 084-951-0383
水呑支店 084-956-1135
本庄支店 084-924-0422
引野支店 084-941-0519
春日支店 084-947-0527
今津支店 084-933-3127
松永支店 084-933-3137
御野支店 084-966-0300
道上支店 084-963-1161
府中央支店 0847-41-3633
国府支店 0847-45-2183
油木支店 0847-82-0306

瀬戸支店 084-951-1017
田尻支店 084-956-1151
山郷支店 084-951-5010
大津野支店 084-941-1230
蔵王支店 084-924-0513
松永北支店 084-939-6400
沼隈支店 084-987-1234
竹原支店 084-966-2000
駅家支店 084-976-1161
下川辺支店 0847-41-2376
新市支店 0847-51-2676

赤坂支店 084-951-2524
川口支店 084-953-0530
手城支店 084-924-2626
伊勢丘支店 084-947-1388
千田支店 084-955-1105
神村支店 084-933-3145
山南支店 084-988-0011
瀬田支店 084-963-1151
加茂支店 084-972-3636
鵜飼支店 0847-45-2367
網引支店 0847-51-3377
令和3年10月1日(金)現在

JA空き家解体ローン(三菱UFJニコス型) 商品概要

商品名	JA空き家解体ローン(三菱UFJニコス型)
ご利用いただける方	<ul style="list-style-type: none">●以下の①～⑤すべての条件を満たす方<ul style="list-style-type: none">①当JA地区内に在住または在勤の方。②お借入時の年齢が満20歳以上75歳未満でかつ、最終返済時の年齢が満80歳未満の方。③継続して安定した収入のある方。<ul style="list-style-type: none">※契約社員・派遣社員、パート・アルバイトの方もご利用可能です。④三菱UFJニコス㈱の保証が受けられる方。⑤その他当JAが定める条件を満たしている方。
おせいみち	<ul style="list-style-type: none">●現在、居住していない住宅の解体にかかる費用およびお借入にかかる諸費用。
お借入金額	<ul style="list-style-type: none">●10万円以上500万円以内(1万円単位)<ul style="list-style-type: none">※所要金額の範囲内
お借入期間	<ul style="list-style-type: none">●1年以上10年以内
金利タイプ	<ul style="list-style-type: none">●固定金利型
ご返済方法	<ul style="list-style-type: none">●元利均等返済(毎月の返済額(元金+利息)が一定金額となる方法)とし、以下のいずれかの返済方法をご選択いただけます。<ul style="list-style-type: none">①毎月返済方式②特定月増額返済方式(毎月返済方式に加え年2回の特定月に増額して返済する方式。<ul style="list-style-type: none">特定月増額返済による返済元金総額は、お借入金額の50%以内、1万円単位です。)
担保・保証	<ul style="list-style-type: none">●三菱UFJニコス(株)の保証をご利用いただけますので、原則として担保・保証人は不要です。
その他	<ul style="list-style-type: none">●お申込みに際しては、当JAおよび三菱UFJニコス(株)において所定の審査がございます。審査結果によっては、ご希望に沿いかねる場合もございますので、あらかじめご了承ください。●繰上返済を行う場合や返済条件を変更する場合には、別途JA所定の手数料が必要となります。●別途印紙税が必要となります。●詳細につきましては、店頭にて「説明書」をご用意しております。●店頭にて返済額の試算を承っております。
お申込み時にご用意いただくもの	<ul style="list-style-type: none">●運転免許証/印鑑/所得を証明する書類(源泉徴収票、課税台帳記載事項証明書、確定申告書など)/登記完了証、閉鎖登記事項証明書、建物滅失証明書、各自治体に提出する家屋滅失届(写)(解体業者の押印が有るものに限る)のいずれか一つ/工事見積書または契約書/建物の登記簿謄本(写)が必要となります。なお、その他ご用意いただく書類が必要な場合がございます。

令和3年10月1日(金)現在

● 詳しくはお近くのJA窓口までお気軽にお問い合わせください。