

# JA 営農 支援資金

農業経営に必要な資金にご利用いただけます。  
(軽トラック・農業施設・農機具取得、  
家畜導入、6次産業化に関する資金等)

**適用期間** 令和5年1月4日[水] ▶ 令和5年6月30日[金]

**固定金利 / JAバンク(広島)利子補給制度適用プラン**

当初3年間の金利(利子補給後金利)

年 **0.2%**

(利子補給前金利:年1.2%)

※別途保証料が必要となりますが、JA農業資金保証料助成制度をご利用いただけます。  
※金融情勢等が変動した場合は期間中であっても、金利を見直しさせていただきます(場合があります)。  
※ご利用に際しては、組合員加入のための手続きが必要となります。

通常金利

リピーター要件に  
該当すると

※リピーター要件

当組合の農業資金の返済実績が2年以上あり、返済状況が良好で、返済中または完済後2年以内の方

4年目から最終返済までの金利

年 **1.2%**  
年 **1.15%**

お借入  
金額

個人・任意団体

最高 **3,600**万円

法人

最高 **7,200**万円

お借入  
期間

最長 **15**年

※お借入日から7年以内の範囲で据置期間を設定することができます。  
※お借入期間はお使いみちにより異なります。

詳しくは裏面の商品概要をご覧ください。

土日も営業中

「ローンセンター」

TEL. 084-959-2595

福山市花園町2-7-1 JA福山市本所 1F  
営業時間… 平日/10:00~18:00 土日/9:00~17:00  
定休日… 毎週水曜日・祝日・年末年始

JA福山市 <http://www.jafukuyama.or.jp> ■詳しくはお近くのJA窓口までお気軽にお問い合わせください。

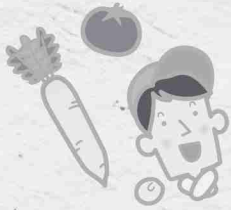
本店営業店 084-924-2217  
本津支店 084-959-0004  
深津支店 084-924-0511  
草戸支店 084-924-1285  
坪生支店 084-947-0035  
御幸支店 084-955-0026  
松永南支店 084-939-5858  
神辺支店 084-963-1141  
中条支店 084-967-1711  
声田支店 084-983-1131  
府中元町支店 0847-45-4783  
神石高原支店 0847-85-4140

津之郷支店 084-951-0383  
津吞支店 084-956-1135  
本庄支店 084-924-0422  
引野支店 084-941-0519  
春日支店 084-947-0527  
春今津支店 084-933-3127  
松野支店 084-933-3137  
松野支店 084-966-0300  
道上支店 084-963-1161  
府中央支店 0847-41-3633  
国府支店 0847-45-2183  
油木支店 0847-82-0306

瀬戸支店 084-951-1017  
田尻支店 084-956-1151  
山郷支店 084-951-0150  
大津野支店 084-941-1230  
蔵王支店 084-924-0513  
竹尋支店 084-939-6400  
沼隈支店 084-987-1234  
竹尋支店 084-966-2000  
駒家支店 084-976-1161  
新市支店 0847-41-2376  
新市支店 0847-51-2676

赤坂支店 084-951-2524  
川口支店 084-953-0530  
手勢支店 084-924-2626  
伊勢丘支店 084-947-1388  
千村支店 084-955-1105  
千村支店 084-933-3145  
山南支店 084-988-0011  
湯田支店 084-963-1151  
湯田支店 084-972-3636  
加茂支店 0847-45-2367  
網引支店 0847-51-3377

令和5年1月4日(水)現在



# JA営農支援資金



## 商品概要

<b>ご利用いただける方</b>	<ul style="list-style-type: none"><li>● 以下の①～⑤の条件をすべて満たす個人（お借入時の年齢が満18歳以上）・法人・任意団体</li><li>① 当JAの組合員であること</li><li>② 農業を営み、または従事していること</li><li>③ 原則として本ローンの借入金を当JAから販売事業者等に全額振込が可能であること</li><li>④ 広島県農業信用基金協会の保証が受けられること</li><li>⑤ その他JAが定める条件を満たしていること</li></ul>
<b>お使用みち</b>	<ul style="list-style-type: none"><li>● 農業経営に必要な資金（運転資金は個人・法人のみ） 例）農地取得資金、施設・機械取得資金（中古機械、軽トラック、農業法人事務所等）、果樹植栽資金、家畜導入資金、6次産業化に関する資金（農産物加工機械・販売所等）、運転資金、他金融機関の農機・施設にかかるローンの借換え資金、貸付対象事業に関する諸費用等</li></ul>
<b>お借入金額</b>	<ul style="list-style-type: none"><li>● 個人の場合は、3,600万円以内（うち運転資金は1,000万円以内）かつ所要額以内</li><li>● 法人の場合は、7,200万円以内（うち運転資金は2,000万円以内）かつ所要額以内</li><li>● 任意団体の場合は、3,600万円以内かつ所要額以内</li></ul>
<b>お借入期間</b>	<ul style="list-style-type: none"><li>● 15年以内（うち措置期間7年以内）</li><li>● 運転資金については、7年以内（うち据置期間2年以内）</li><li>● 他金融機関からのお借換え資金の場合は、15年以内かつ、当初借入期間の残存期間以内（据置期間なし）</li></ul>
<b>金利タイプ</b>	<ul style="list-style-type: none"><li>● 固定金利型</li></ul>
<b>借入方式</b>	<ul style="list-style-type: none"><li>● 証書借入</li></ul>
<b>返済方法</b>	<ul style="list-style-type: none"><li>● 元金均等返済（毎回、一定額の元金と元金残高に応じた利息を支払う方法）もしくは元利均等返済（毎回の返済額（元金+利息）が一定金額となる方法）とし、以下いずれかの返済方法をご選択いただけます。</li><li>① 毎月返済方式 ② 年1回・年2回（6ヶ月周期）・年6回（2ヶ月周期）返済方式 ③ 特定月増額返済方式（毎月返済に加え特定月に増額して返済する方式）</li></ul>
<b>担保</b>	<ul style="list-style-type: none"><li>● 広島県農業信用基金協会が必要と認めた場合は、担保を設定させていただくことがあります。</li></ul>
<b>保証</b>	<ul style="list-style-type: none"><li>● 広島県農業信用基金協会の保証をご利用いただけます（別途、保証料が必要になります）。</li><li>● 広島県農業信用基金協会が必要と認めた場合は、以下の方が連帯保証人として必要になります。</li><li>① 法人の場合...原則として代表者等経営に実質的に関与している役員の方</li><li>② 任意団体の場合...原則として経営に実質的に関与している役員または構成員の方</li><li>※ 上記以外に別途個人連帯保証人を必要とする場合があります。</li></ul>
<b>保証料</b>	<ul style="list-style-type: none"><li>● 一括前払い・分割払いのいずれかの方法により、広島県農業信用基金協会への保証料をお支払いいただけます。</li><li>① 一括前払い：お借入時に一括して保証料（年0.32%）をお支払いいただけます。</li><li>② 分割払い：約定返済日の元金返済にあわせ、分割して保証料（年0.32%）をお支払いいただけます。</li></ul>
<b>その他</b>	<ul style="list-style-type: none"><li>● 繰上返済を行う場合や返済条件を変更する場合には、別途当JA所定の手数料が必要となります。</li><li>● 不動産担保を設定する場合は、不動産担保取扱手数料55,000円が必要となります。</li><li>● 印紙税が別途必要になります。また、担保設定が必要な場合、担保設定に関する費用が別途必要になります。</li><li>● お申込みに際しては、当JAおよび広島県農業信用基金協会において所定の審査がございます。審査の結果によっては、ご希望に沿いかねる場合もございますので、あらかじめご了承ください。</li><li>● 詳細につきましては、店頭にて「説明書」をご用意しております。</li><li>● 店頭にて返済額の試算を承っております。</li></ul>

令和5年1月4日(水)現在

■詳しくは、お近くのJA窓口までお気軽にお問い合わせください。